



R8WAY
MOPH

วาระที่ 3.4 รายงานผลการตรวจสอบคุณภาพบัญชี หน่วยบริการ ครั้งที่ 2 ปีงบประมาณ 2562 เขตสุขภาพที่ 8

กก.อิสรา จรุงธรรม
เภสัชกรเชี่ยวชาญ รพศ.สกลนคร

เกณฑ์ที่ใช้ในการประเมิน ตรวจสอบคุณภาพบัญชีหน่วยบริการ

วิธีการตรวจสอบ โดย Auditor จังหวัด ใช้คู่มือแนวทางการตรวจสอบบัญชีหน่วยบริการ
เขตสุขภาพที่ 8 (VERSION 6) 2562 ครั้งที่ 2 ตรวจสอบงบทดลองเดือน เมษายน หรือ
พฤษภาคม 2562 ตามแนวทางการตรวจสอบคุณภาพบัญชีหน่วยบริการ 9 ด้าน ดังนี้

1. เงินสดและเงินฝากธนาคาร
2. ลูกหนี้ค่ารักษาพยาบาล
3. วัสดุคงเหลือ
4. ที่ดิน (ถ้ามี) อาคาร และครุภัณฑ์
5. เจ้าหนี้การค้า ค่าใช้จ่ายค้างจ่ายและหนี้สินอื่น
6. รายได้ค่ารักษาพยาบาล
7. ค่าใช้จ่าย
8. ตรวจสอบความถูกต้องของงบทดลองที่มีค่าสุทธิไม่ผิดพลาด
9. เอกสาร





เกณฑ์ในการให้คะแนน

1. ระดับ A คะแนน 90– 100 %
2. ระดับ B คะแนน 80– 89.99 %
3. ระดับ C คะแนน 70–79.99%
4. ระดับ D คะแนน 60–69.99%
5. ระดับ F คะแนน ต่ำกว่า 60 %

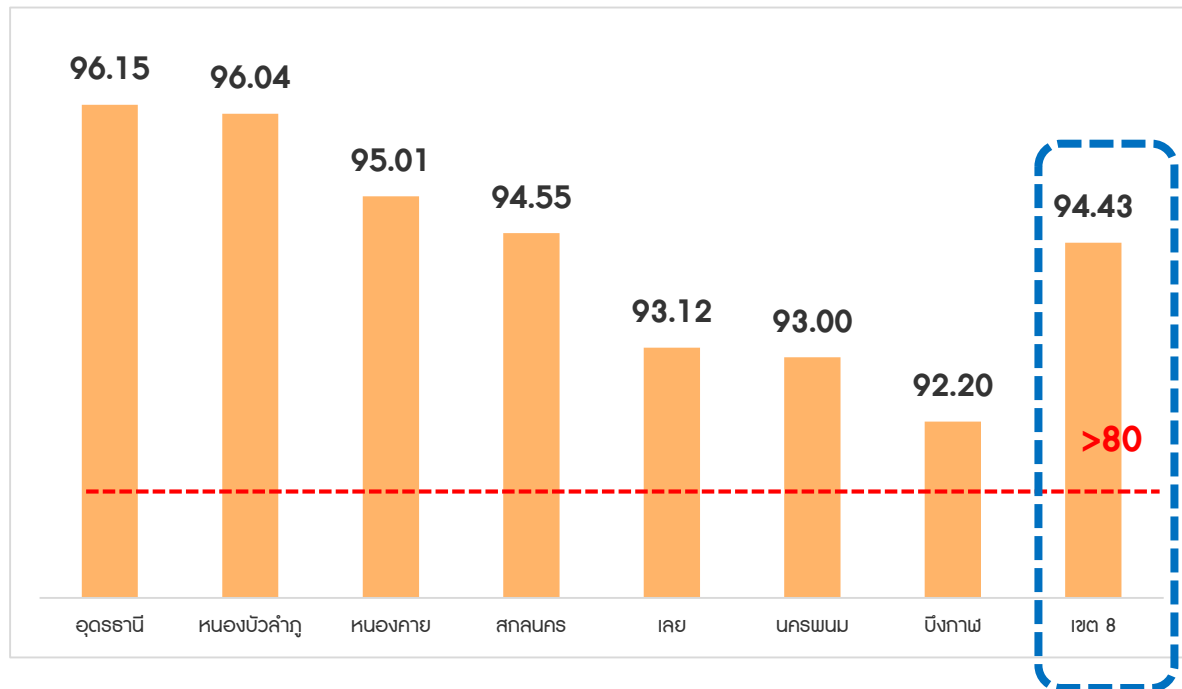


ผลคะแนนคุณภาพบัญชี

สรุปผลคะแนนเฉลี่ย (รายจังหวัด)

อันดับที่	จังหวัด	คะแนนเฉลี่ยเต็ม
1	อุดรธานี	96.15
2	หนองบัวลำภู	96.04
3	หนองคาย	95.01
4	สกลนคร	94.55
5	เลย	93.12
6	นครพนม	93.00
7	บึงกาฬ	92.20
เขตสุขภาพที่ 8		94.43

แผนภูมิสรุปผลคะแนนเฉลี่ย (รายจังหวัด)





รายงานผลคะแนนคุณภาพบัญชี ผ่าน/ไม่ผ่านเกณฑ์

หน่วยบริการที่เข้ารับการตรวจ 88 แห่ง ผ่าน 87 แห่ง ไม่ผ่าน 1 แห่ง (รพช.ปากคาด จ.บึงกาฬ)

ลำดับ	จังหวัด	จำนวน หน่วยรับ ตรวจ	A	B	C	D	F	รวมจำนวน หน่วยที่ ผ่านเกณฑ์	ร้อยละที่ ผ่าน	รวมจำนวน หน่วยที่ไม่ ผ่านเกณฑ์	ร้อยละที่ไม่ ผ่าน
1	อุดรธานี	21	21	0	0	0	0	21	100.00	0	0.00
2	หนองบัวลำภู	6	6	0	0	0	0	6	100.00	0	0.00
3	หนองคาย	9	9	0	0	0	0	9	100.00	0	0.00
4	สกลนคร	18	15	3	0	0	0	18	100.00	0	0.00
5	เลย	14	11	3	0	0	0	14	100.00	0	0.00
6	นครพนม	12	11	1	0	0	0	12	100.00	0	0.00
7	บึงกาฬ	8	6	1	1	0	0	7	87.50	1	12.50
รวมทั้งสิ้น		88	79	8	1	0	0	87	98.86	1	1.79
คิดเป็นร้อยละ			89.77	9.09	1.14	-	-				



เรียงคะแนนจากอันดับที่ 1 ถึง อันดับที่ 83 (หน่วยบริการที่เข้ารับตรวจ 88 แห่ง)

ลำดับ	อันดับที่ได้	ชื่อโรงพยาบาล	จังหวัด	คะแนนเต็ม	คะแนนดิบ	คะแนนที่ได้	รวม	เกรด	กลุ่ม R8 moph
1	1	รพช.พรเจริญ	บึงกาฬ	362	282	280	99.29	A	7
2	2	รพ.ด่านซ้าย	เลย	362	278	276	99.28	A	10
3	3	รพ.เลย	เลย	362	302	299	99.01	A	13
4	4	รพช.เต่างอย	สกลนคร	362	264	261	98.86	A	3
5	5	รพช.ศรีธาตุ	อุดรธานี	362	258	255	98.84	A	6
6	6	รพช.กุดจับ	อุดรธานี	362	254	251	98.82	A	8
7	7	รพช.เจริญศิลป์	สกลนคร	362	246	243	98.78	A	4
8	8	รพช.วังสามหมอ	อุดรธานี	362	244	241	98.77	A	6
9	9	รพท.บึงกาฬ	บึงกาฬ	362	310	306	98.71	A	13
10	10	รพช.นาหว้า	หนองบัวลำภู	362	230	227	98.70	A	5
11	11	รพช.หนองหาน	อุดรธานี	362	294	290	98.64	A	12
12	12	รพช.ส่องดาว	สกลนคร	362	274	270	98.54	A	4



เรียงคะแนนจากอันดับที่ 1 ถึง อันดับที่ 83 (หน่วยบริการที่เข้ารับตรวจ 88 แห่ง)

ลำดับ	อันดับที่ได้	ชื่อโรงพยาบาล	จังหวัด	คะแนนเต็ม	คะแนนดิบ	คะแนนที่ได้	รวม	เกรด	กลุ่ม R8 moph
13	13	รพช.กุสุมาลย์	สกลนคร	362	262	258	98.47	A	4
14	14	รพช.ไชยวาน	อุดรธานี	362	244	240	98.36	A	5
15	15	รพช.บึงโขงหลง	บึงกาฬ	362	276	271	98.19	A	7
16	16	รพช.ภูแก้ว	อุดรธานี	362	240	235	97.92	A	1
17	17	รพช.เพ็ญ	อุดรธานี	362	254	248	97.64	A	11
18	18	รพช.โพนพิสัย	หนองคาย	362	280	273	97.50	A	11
19	19	รพช.โพนนาแก้ว	สกลนคร	362	236	230	97.46	A	4
20	20	รพช.วาริชภูมิ	สกลนคร	362	258	251	97.29	A	6
21	21	รพ.ภูเรือ	เลย	362	256	249	97.27	A	3
22	22	รพ.หนองหิน	เลย	362	254	247	97.24	A	1
23	23	รพช.น้ำโสม	อุดรธานี	362	280	272	97.14	A	9
24	24	รพ.นาแห้ว	เลย	362	266	258	96.99	A	2



เรียงคะแนนจากอันดับที่ 1 ถึง อันดับที่ 83 (หน่วยบริการที่เข้ารับตรวจ 88 แห่ง)

ลำดับ	อันดับที่ได้	ชื่อโรงพยาบาล	จังหวัด	คะแนนเต็ม	คะแนนดิบ	คะแนนที่ได้	รวม	เกรด	กลุ่ม R8 moph
25	25	รพร.บ้านดุง	อุดรธานี	362	260	252	96.92	A	12
26	25	รพท.กุมภวาปี	อุดรธานี	362	292	283	96.92	A	12
27	26	รพช.ประจักษ์	อุดรธานี	362	226	219	96.90	A	1
28	27	รพช.บ้านฝ้อ	อุดรธานี	362	286	277	96.85	A	12
29	28	รพ.ปากชม	เลย	362	252	244	96.83	A	5
30	29	รพช.นากลาง	หนองบัวลำภู	362	250	242	96.80	A	10
31	30	รพท.หนองคาย	หนองคาย	362	312	302	96.79	A	13
32	31	รพช.พระอ.แบบ ธนาโกส	สกลนคร	362	246	238	96.75	A	4
33	32	รพช.สระใคร	หนองคาย	362	212	205	96.70	A	3
34	33	รพช.โคกศรีสุพรรณ	สกลนคร	362	242	234	96.69	A	6
35	34	รพช.ศรีเชียงใหม่	หนองคาย	362	248	239	96.37	A	4
36	35	รพช.บ้านม่วง	สกลนคร	362	270	260	96.30	A	9



เรียงคะแนนจากอันดับที่ 1 ถึง อันดับที่ 83 (หน่วยบริการที่เข้ารับตรวจ 88 แห่ง)

ลำดับ	อันดับที่ได้	ชื่อโรงพยาบาล	จังหวัด	คะแนนเต็ม	คะแนนดิบ	คะแนนที่ได้	รวม	เกรด	กลุ่ม R8 moph
37	36	รพช.พิบูลย์รักษ์	อุดรธานี	362	236	227	96.19	A	4
38	37	รพช.โซ่พิสัย	บึงกาฬ	362	272	261	95.96	A	7
39	38	รพช.โนนสัง	หนองบัวลำภู	362	246	236	95.93	A	7
40	39	รพช.อากาศอำนวย	สกลนคร	362	294	282	95.92	A	9
41	40	รพ.นาหว้า	นครพนม	362	292	280	95.89	A	5
42	40	รพร.ท่าบ่อ	หนองคาย	362	316	303	95.89	A	13
43	41	รพช.ทุ่งฝน	อุดรธานี	362	240	230	95.83	A	5
44	42	รพ.นาแก	นครพนม	362	276	264	95.65	A	7
45	42	รพ.บ้านแพง	นครพนม	362	276	264	95.65	A	5
46	43	รพช.กุดบาก	สกลนคร	362	252	241	95.63	A	4
47	44	รพช.สุวรรณคูหา	หนองบัวลำภู	362	244	233	95.49	A	8
48	45	รพช.หนองแสง	อุดรธานี	362	240	229	95.42	A	4



เรียงคะแนนจากอันดับที่ 1 ถึง อันดับที่ 83 (หน่วยบริการที่เข้ารับตรวจ 88 แห่ง)

ลำดับ	อันดับที่ได้	ชื่อโรงพยาบาล	จังหวัด	คะแนนเต็ม	คะแนนดิบ	คะแนนที่ได้	รวม	เกรด	กลุ่ม R8 moph
49	46	รพ.ธาตุพนม	นครพนม	362	304	290	95.39	A	10
50	47	รพช.พังโคน	สกลนคร	362	292	278	95.21	A	10
51	48	รพช.บุงกลำ	บึงกาฬ	362	266	253	95.11	A	4
52	49	รพ.วังสะพุง	เลย	362	282	268	95.04	A	11
53	50	รพช.พระอ.ผืนอนาโกร	สกลนคร	362	280	266	95.00	A	9
54	50	รพท.หนองบัวลำภู	หนองบัวลำภู	362	300	285	95.00	A	13
55	51	รพช.สังคม	หนองคาย	362	258	245	94.96	A	5
56	52	รพช.นาูง	อุดรธานี	362	254	241	94.88	A	3
57	53	รพ.โพนสวรรค์	นครพนม	362	246	233	94.72	A	5
58	54	รพช.หนองวัวซอ	อุดรธานี	362	234	221	94.44	A	7
59	55	รพช.ศรีบุญเรือง	หนองบัวลำภู	362	264	249	94.32	A	11
60	56	รพศ.อุดรธานี	อุดรธานี	362	312	294	94.23	A	14



เรียงคะแนนจากอันดับที่ 1 ถึง อันดับที่ 83 (หน่วยบริการที่เข้ารับตรวจ 88 แห่ง)

ลำดับ	อันดับที่ได้	ชื่อโรงพยาบาล	จังหวัด	คะแนนเต็ม	คะแนนดิบ	คะแนนที่ได้	รวม	เกรด	กลุ่ม R8 moph
61	57	รพ. ภูกระดึง	เลย	362	240	226	94.17	A	6
62	58	รพ.ท่าอุเทน	นครพนม	362	288	271	94.10	A	4
63	59	รพ.ท่าลี่	เลย	362	262	246	93.89	A	5
64	60	รพ.นาทม	นครพนม	362	240	225	93.75	A	3
65	61	รพช.เฝ้าไร่	หนองคาย	362	218	204	93.58	A	1
66	62	รพ.ภูหลวง	เลย	362	258	241	93.41	A	4
67	63	รพ.เรณูนคร	นครพนม	362	280	259	92.50	A	6
68	64	รพช.ห้วยเกิ้ง	อุดรธานี	362	194	179	92.27	A	2
69	65	รพ.นครพนม	นครพนม	362	276	254	92.03	A	13
70	66	รพช.สร้างคอม	อุดรธานี	362	248	228	91.94	A	4
71	66	รพช.นิคมน้ำอูน	สกลนคร	362	248	228	91.94	A	2
72	67	รพช.คำตากล้า	สกลนคร	362	244	224	91.80	A	5



เรียงคะแนนจากอันดับที่ 1 ถึง อันดับที่ 83 (หน่วยบริการที่เข้ารับตรวจ 88 แห่ง)

ลำดับ	อันดับที่ได้	ชื่อโรงพยาบาล	จังหวัด	คะแนนเต็ม	คะแนนดิบ	คะแนนที่ได้	รวม	เกรด	กลุ่ม R8 moph
73	68	รพช.รัตนวาปี	หนองคาย	362	242	222	91.74	A	1
74	69	รพช.โพธิ์ตาก	หนองคาย	362	226	207	91.59	A	1
75	70	รพ ฝาชาว	เลย	362	256	233	91.02	A	6
76	71	รพ.วังยาง	นครพนม	362	220	200	90.91	A	1
77	72	รพช.โนนสะอาด	อุดรธานี	362	256	231	90.23	A	6
78	73	รพช.ศรีวิไล	บึงกาฬ	362	276	249	90.22	A	5
79	74	รพ.ปลาปาก	นครพนม	362	242	218	90.08	A	5
80	75	รพศ.สกลนคร	สกลนคร	362	302	270	89.40	B	14
81	76	รพท.วานรนิวาส	สกลนคร	362	300	261	87.00	B	12
82	77	รพ เอราวัณ	เลย	362	254	219	86.22	B	6
83	78	รพ.ศรีสงคราม	นครพนม	362	280	239	85.36	B	9
84	79	รพช.เซกา	บึงกาฬ	362	282	238	84.40	B	10
85	80	รพ.เซียงคาน	เลย	362	252	207	82.14	B	8
86	81	รพ นาด้วง	เลย	362	244	198	81.15	B	4
87	82	รพร.สว่างแดนดิน	สกลนคร	362	278	225	80.94	B	12
88	83	รพช.ปากคาด 	บึงกาฬ	362	268	203	75.75	C	7



R8WAY
MOPH

แบบตรวจประเมินคุณภาพบัญชี รพ.ปากคาด จ.บึงกาฬ

รายการตรวจสอบ	จำนวนข้อ	N1	N2	N3	Free	คะแนนเต็ม	คะแนนที่ได้
1. เงินสดและเงินฝากธนาคาร							
1.1 การรับรู้เงินสดและเงินฝากธนาคาร	1	1	0	0	0	2	2
1.2 การบันทึกบัญชีถูกต้องเป็นไปตามนโยบาย	24	6	0	2	16	48	12
1.3 ตรวจสอบความถูกต้องงบบัญชีงบยอดเงินฝากธนาคาร	2	2	0	0	0	4	4
1.4 ตรวจสอบความถูกต้องงบบัญชีงบยอดเงินฝากธนาคาร-วัตถุประสงค์	1	1	0	0	0	2	2
2. ลูกหนี้คำรักษาพยาบาลและลูกหนี้อื่น							
2.1 Electronic File	12	9	0	0	3	24	18
2.2 การรับรู้เป็นไปตามนโยบายบัญชี	15	12	0	0	3	30	24
2.3 นโยบายการตัดส่วนต่างลูกหนี้	14	5	0	2	7	28	10
2.4 การ MAPPING (จับคู่) สิทธิคำรักษา	1	1	0	0	0	2	2
2.5 ทะเบียนคุมลูกหนี้	41	11	9	9	12	82	31
2.6 การตรวจสอบอายุลูกหนี้	13	2	0	9	2	26	4
2.7 ค่าเผื่อหนี้สงสัยจะสูญ	1	1	0	0	0	2	2
2.8 ลูกหนี้คำรักษาพยาบาล UC OPD/IPD ใน CUP ต้องเป็น ศูนย์	1	0	1	0	0	2	1
3. วัสดุคงเหลือ	6	6	0	0	0	12	12
4. ที่ดิน(ถ้ามี)อาคารและครุภัณฑ์	3	3	0	0	0	6	6
5. เจ้าหนี้การค้า ค่าใช้จ่ายค้างจ่ายและหนี้สินอื่น ๆ	11	9	2	0	0	22	20
6. รายได้คำรักษาพยาบาลและรายได้อื่น							
6.1 Electronic File	14	6	4	2	2	28	16
6.2 การรับรู้เป็นไปตามนโยบายบัญชี	14	11	1	0	2	28	23
7. ค่าใช้จ่าย	4	4	0	0	0	8	8
8. ตรวจสอบความถูกต้องของงบทดลองที่มีค่าสุทธิไม่ผิดด้าน	1	1	0	0	0	2	2
9. เอกสารการลงบัญชี	2	2	0	0	0	4	4
ผลรวมคะแนน 181 ข้อ	181	93	17	24	47	362	203
รวมคะแนนทั้งหมด	181				94	N=(n1+n2+n3)	75.75
คิดเป็นร้อยละ					268	382 คะแนน=100%	
						N คะแนน =100*(R33)/(P34)	

คะแนนดิบ		ผล	เกรด
90	100	ดีมาก	A
80	89.99	ดี	B
70	79.99	พอใช้	C
60	69.99	ปรับปรุง	D
0	59.99	ปรับปรุง	F

คะแนนดิบ	324 - 360
คะแนนดิบ	287 - 323
คะแนนดิบ	250 - 286
คะแนนดิบ	213 - 249
คะแนนดิบ	0 - 212

ผู้รับผิดชอบ.....
หัวหน้าทีมตรวจ.....
ทีมอำนวยความสะดวก.....

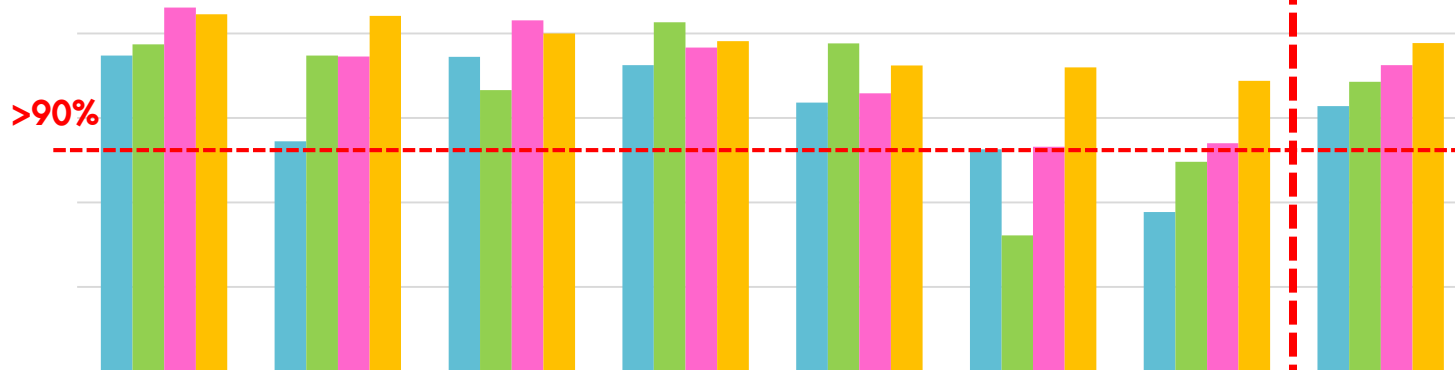
C-



เป้าหมาย เขตสุขภาพที่ 8 ผ่านร้อยละ 90 ขึ้นไป



แผนภูมิคะแนนคุณภาพบัญชีหน่วยบริการ ในเขตสุขภาพที่ 8 เปรียบเทียบปี 2560 - 2562



	อุดรธานี	หนองบัวลำภู	หนองคาย	สกลนคร	เลย	นครพนม	บึงกาฬ	เฉลี่ยเขต 8
คะแนนเฉลี่ยปี 2560 (รอบ1+2)	93.70	88.63	93.63	93.13	90.91	88.15	84.43	90.71
คะแนนเฉลี่ยปี 2561 (ใช้คะแนนรอบที่ 2)	94.36	93.69	91.65	95.66	94.42	83.06	87.41	92.14
คะแนนเฉลี่ยปี 2562 (รอบ 1)	96.55	93.65	95.79	94.18	91.46	88.31	88.51	93.13
คะแนนเฉลี่ยปี 2562 (รอบ 2)	96.15	96.04	95.01	94.55	93.12	93.00	92.20	94.43



Thank

You

